



Colegio San Patricio

A-019 - Incorporado a la Enseñanza Oficial
Fundación Educativa San Patricio



CARACTERÍSTICAS DE LOS PORÍFEROS

- 1.- Porífero significa CUERPO CUBIERTO DE POROS
- 2.- Su esqueleto está formado por ESPÍCULAS
- 3.- Las esponjas viven en AGUA DULCE Y SALADA
- 4.- Se alimentan por FILTRACIÓN
- 5.- Las células con las que se alimentan se llaman COANOCITOS
- 6.- La reproducción de las esponjas puede ser ASEXUAL o SEXUAL
- 7.- Las esponjas se clasifican según el TIPO DE ESQUELETO
- 8.- La forma de las esponjas es VARIABLE y DEPENDE DE DONDE VIVAN
- 9.- Se conocen unas 5.000 especies de esponjas

CARACTERÍSTICAS DE LOS CELENTERADOS/CNIDARIOS

- 1.- Los Cnidarios son animales con simetría RADIAL
- 2.- Los Cnidarios NO POSEEN ESQUELETO
- 3.- La fase PÓLIPO es ASEXUAL Y FIJA
- 4.- La fase MEDUSA es SEXUAL Y MÓVIL
- 5.- Los Cnidarios son animales ACUÁTICOS
- 6.- Poseen células urticantes denominadas CNIDOBLASTOS o NEMATOCISTOS
- 7.- Los Cnidarios se clasifican SEGÚN PREDOMINE LA FASE PÓLIPO O MEDUSA
- 8.- Los corales SÓLO POSEEN LA FASE PÓLIPO
- 9.- Cuando poseen la fase pólipo y medusa, su reproducción se denomina ALTERNANTE



10.- Se conocen unas 10.000 especies

CARACTERÍSTICAS DE LOS PLATELMINTOS:

- 1.- Son animales con simetría bilateral.
- 2.- No poseen esqueleto.
- 3.- Debido a la forma del cuerpo se denominan gusanos planos. Tienen tres capas de tejidos y pueden estar segmentados o no.
- 4.- Carecen de aparato circulatorio y respiratorio. La excreción se lleva a cabo por un conjunto de células denominadas células flamígeras. El sistema nervioso está constituido por ganglios y cordones nerviosos. Algunos tienen ocelos que captan la luz.
- 5.- Algunos, como la Taenia sp. se han adaptado a la vida parasitaria. Tiene el cuerpo segmentado formado por cabeza (escólex) y proglótidos o segmentos (estróbilos). Se fija a las paredes del intestino a través de ganchos y ventosas. No posee aparato digestivo, circulatorio ni respiratorio ya que los nutrientes ingresan a su cuerpo a través de la epidermis.
- 6.- Son hermafroditas. Sus huevos originan larvas. Algunos pueden reproducirse por fragmentación y regeneración.
- 7.- Se destacan tres clases:
Turbelarios, de vida libre como la Planaria de agua dulce. Poseen una boca a través de la cual proyectan la faringe muscular. El intestino es un saco ciego por lo que los productos de desecho son eliminados por la boca.
Cestodos, parásitos internos, como la Taenia sp.
Trematodos, como las Duelas, también parásitos. Algunos provocan enfermedades en el hombre, como la eschistosomiasis.

CARACTERÍSTICAS DE LOS ANÉLIDOS

1. Los Anélidos son gusanos cilíndricos
2. Poseen un cuerpo segmentado.
3. Presentan simetría bilateral
4. Son especies de cuerpo blando
5. Carecen de esqueleto.



Colegio San Patricio

A-019 - Incorporado a la Enseñanza Oficial
Fundación Educativa San Patricio

6. Son animales triblásticos provistos de una cavidad del cuerpo llamada celoma. Esta cavidad está llena de fluido en el que están suspendidos sus órganos.
7. El cuerpo de los anélidos está recubierto por una epidermis que segrega una delgada cutícula protectora y la mayoría presenta cerdas o quetas.
8. El sistema nervioso consta de una cadena nerviosa ventral desde la cual los nervios laterales salen hasta cada metámero.
9. El aparato excretor está formado por metanefridios, un par en cada metámero, que eliminan los desechos del segmento.
10. El crecimiento en muchos grupos ocurre por la duplicación de las unidades segmentarias individuales. En otros el número de segmentos está fijado desde el desarrollo temprano.
11. Pueden medir desde menos de 1mm hasta más de 1 metro y medio.
12. Los anélidos de sexos separados se reproducen liberando espermatozoides y óvulos en el agua. Los hermafroditas tienen fecundación interna. En este último caso se produce una fecundación cruzada.. Los huevos se depositan en la tierra dentro de una estructura denominada cocón.
13. El Phylum de los anélidos comprende tres grandes clases:
Oligoquetos: Son animales de pocas cerdas o quetas, la mayoría terrestres como la lombriz de tierra. Son hermafroditas que poseen las gónadas masculinas y femeninas en una parte engrosada del cuerpo denominada clitelo.
Poliquetos: Tienen abundantes quetas agrupadas en prolongaciones carnosas llamadas parapodios utilizadas para la locomoción. Algunos presentan prolongaciones como branquias. En su mayoría son marinos. Tienen sexos separados.
Hirudíneos: Carecen de parapodios y quetas. La mayoría chupan sangre (son hematófagos), como las sanguijuelas. Tienen dos ventosas, una en el extremo de la cabeza y la otra en el extremo anal. Son animales marinos y de agua dulce.

CARACTERÍSTICAS DE LOS MOLUSCOS



Colegio San Patricio

A-019 - Incorporado a la Enseñanza Oficial
Fundación Educativa San Patricio

- 1.- Los moluscos se caracterizan por ser animales con simetría bilateral y cuerpo blando rodeado por un manto constituido por pliegues de la pared del cuerpo.
- 2.- En algunos casos el manto segrega una o más valvas de naturaleza calcárea que sirve como elemento de protección.
- 3.- El manto también colabora con la función respiratoria asociándose a pulmones o branquias y con la función excretora asociándose a nefridios.
- 4.- La circulación es ABIERTA : tienen un corazón del que parten diferentes vasos sanguíneos que transportan sangre que baña los órganos.
- 5.- El aparato digestivo es completo. Salvo los bivalvos, todos presentan un órgano característico, la RÁDULA, similar a una lengua cubierta de pequeños dientes con los que trituran el alimento.
- 6.- El sistema nervioso está bien desarrollado, con un cerebro y cadenas nerviosas.
- 7.- Pueden ser unisexuales o hermafroditas. Algunos desarrollan rituales de apareamiento. Los bivalvos presentan larvas móviles.
- 8.- Los grupos característicos de este Phylum son:
 - Bivalvos o Pelecípodos: Esqueleto constituido por dos valvas, como las almejas y los mejillones. Carecen de rádula ya que se alimentan por filtración. El agua es ingerida por una estructura denominada sifón.
 - Gasterópodos: Dentro de esa clase están los caracoles y las babosas. Tienen una valva única enrollada en espiral o carecen de ella.
 - Cefalópodos: Animales como el pulpo, el calamar y la sepia. La boca tiene dos fuertes picos córneos y está rodeada de 8 a 10 tentáculos con ventosas. Poseen un sifón por donde lanzan un fuerte chorro de agua que los impulsa al nadar. Tienen el cerebro bien desarrollado y ojos muy complejos.

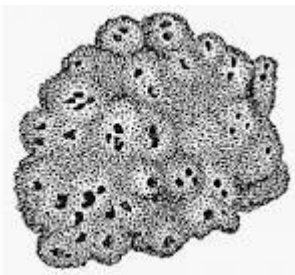


Colegio San Patricio

A-019 - Incorporado a la Enseñanza Oficial
Fundación Educativa San Patricio

IMÁGENES:

Invertebrados: sin columna vertebral



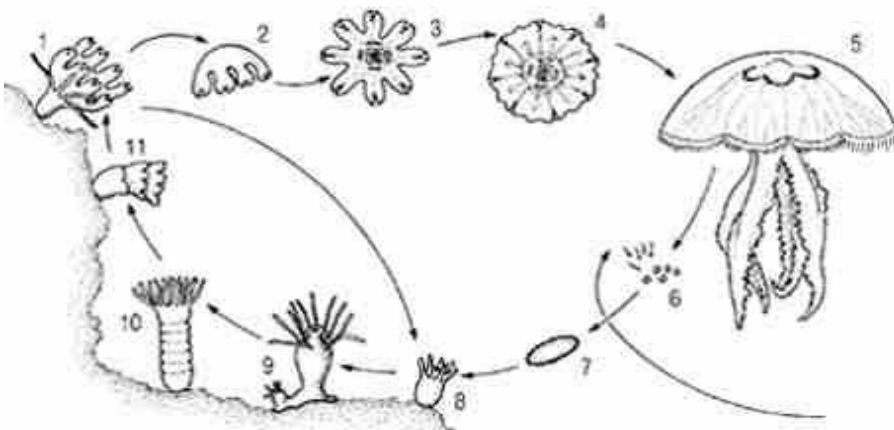
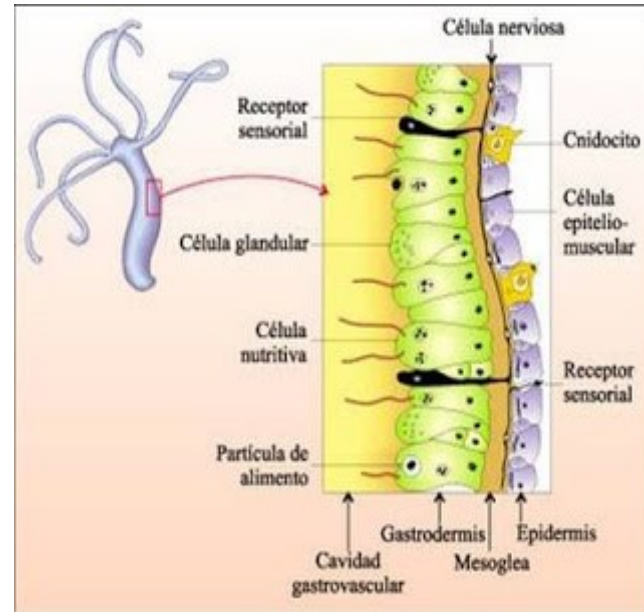
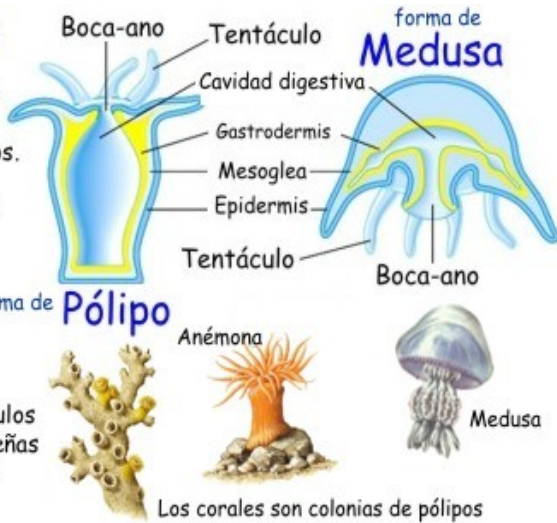


Colegio San Patricio

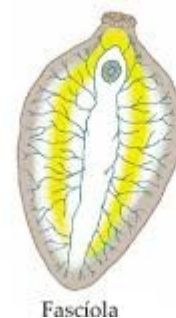
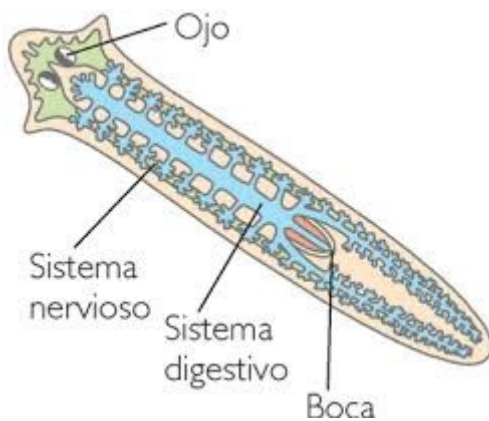
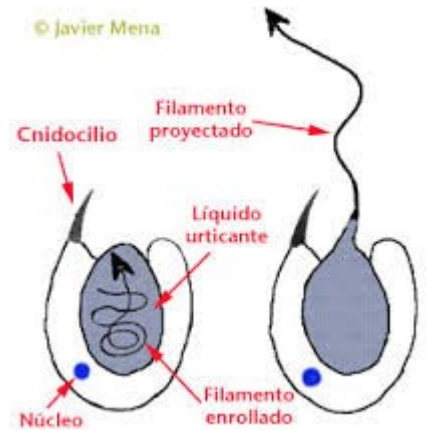
A-019 - Incorporado a la Enseñanza Oficial
Fundación Educativa San Patricio

CNIDARIOS

Son invertebrados acuáticos, la mayoría marinos. Son animales que viven en el fondo (anémonas) o bien flotando en las aguas (medusas). Con los tentáculos capturan pequeñas presas que son su alimento.



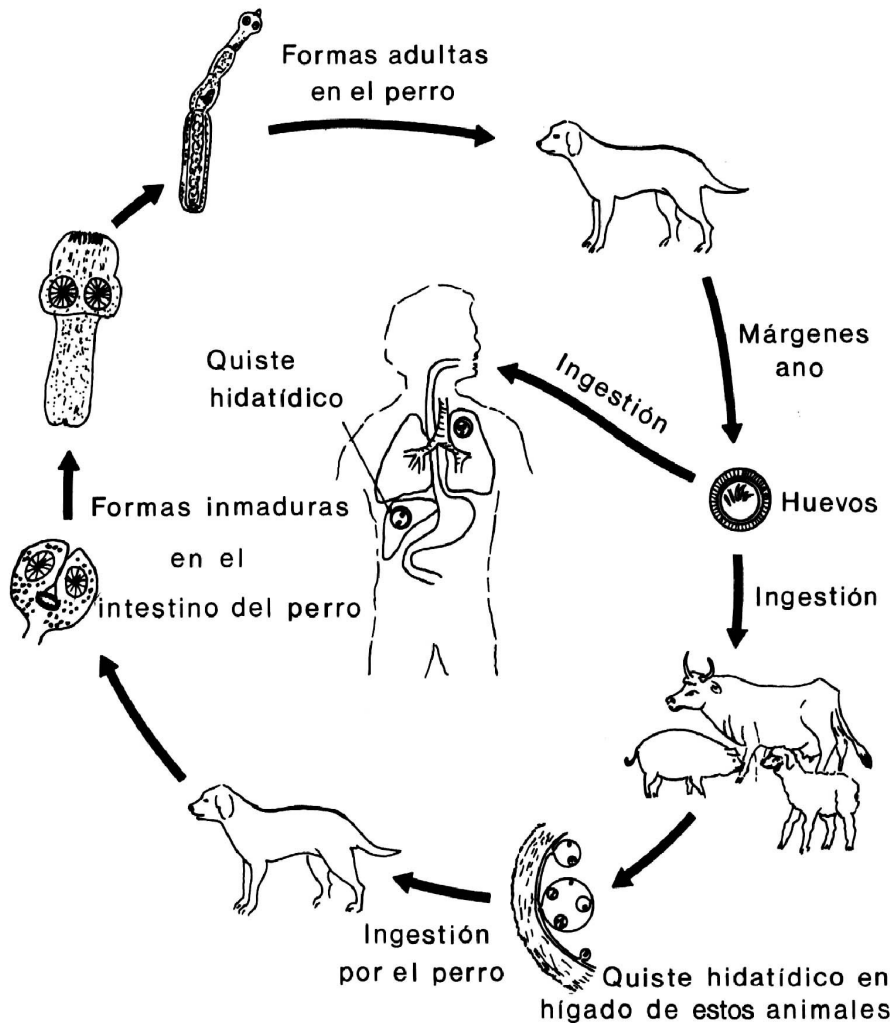
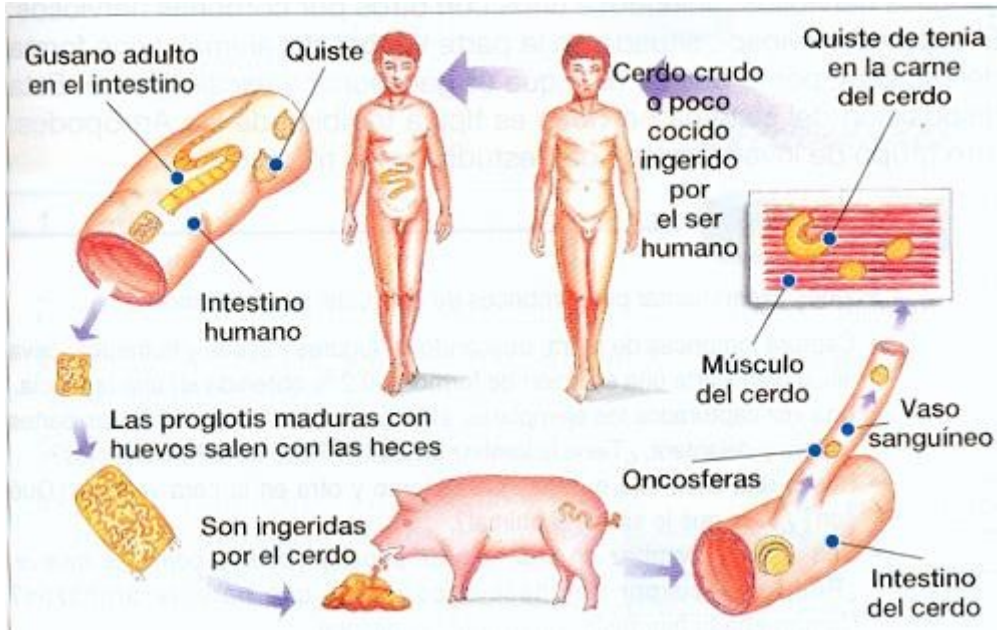
© Javier Mena





Colegio San Patricio

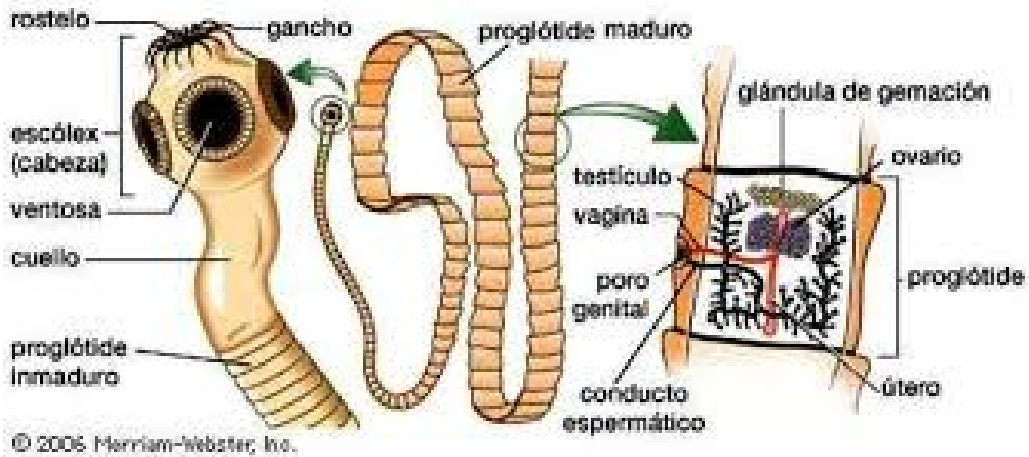
A-019 - Incorporado a la Enseñanza Oficial
Fundación Educativa San Patricio



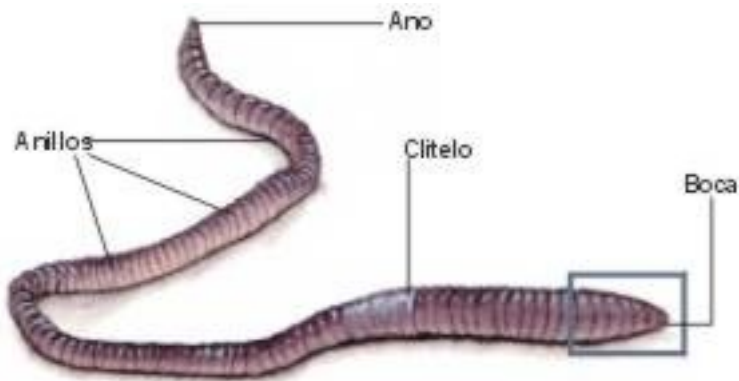


Colegio San Patricio

A-019 - Incorporado a la Enseñanza Oficial
Fundación Educativa San Patricio



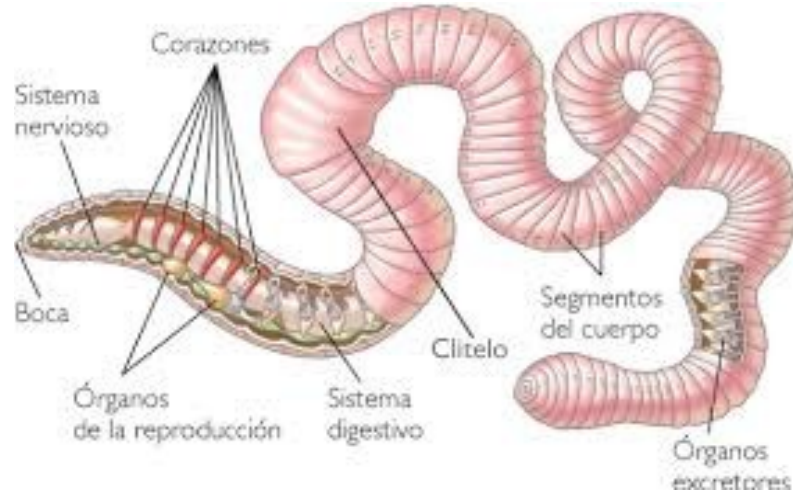
ANÉLIDOS





Colegio San Patricio

A-019 - Incorporado a la Enseñanza Oficial
Fundación Educativa San Patricio



MOLUSCOS

Animales de cuerpo blando

Gasterópodos

Concha de una sola pieza, en espiral



Bivalvos

Concha formada por dos piezas o valvas



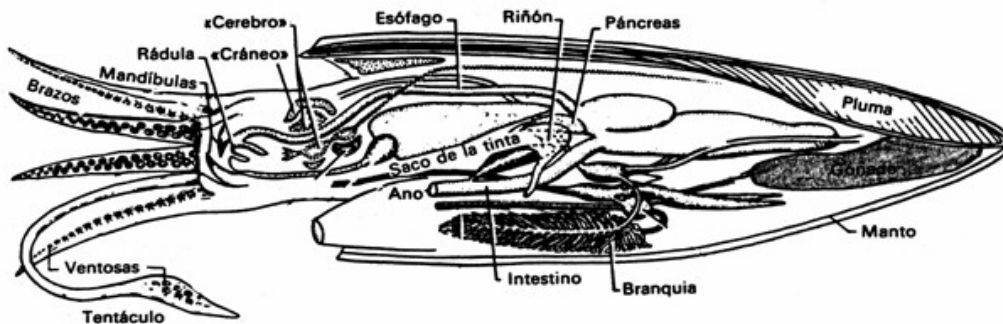
Cefalópodos

Cabeza con 8 ó 10 tentáculos.
Tentáculos con ventosas

Ojos grandes



Pulpo





Colegio San Patricio

A-019 - Incorporado a la Enseñanza Oficial
Fundación Educativa San Patricio

